

Manômetro Comercial para Montagem Local - Modelo 1005

Características

Precisão: $\pm 3-2-3\%$

Caixa:

Caixa em aço pintada de preto. Opcionalmente à prova de vibração através do nosso sistema *FlutterGuard™*, opcional XSF. Diâmetros nominais de 40mm (1 1/2"), 50mm (2"), 66mm (2 1/2") ou 100mm (3 1/2"). Grau de proteção IP 22.

Mostrador:

Alumínio, fundo branco e marcação preta.

Ponteiro:

Alumínio, preto. Opcionalmente ponteiro ajustável (opcional XAP) ou com ajuste de máxima e mínima (opcional XEP).

Indicação de máxima ou mínima pressão:

Através de ponteiro de máxima ou mínima ajustável (opcional XEP).

Visor:

Polycarbonato, tipo "Push-in".

Sistema sensor:

Tubo Bourdon em bronze e soquete em latão.

Movimento:

Patenteado *PowerFlex™* que confere performance superior contra choques, vibração e pulsação.

Ajuste de escala:

Através de parafuso de ajuste no mostrador.

Ajuste de zero:

Através de ponteiro opcional ajustável (opcional XAP).

Montagem:

Local.

Conexão:

No diâmetro 40mm, conexão inferior ou traseira concêntrica com rosca de 1/8" NPT. Nos demais diâmetros, conexão inferior ou traseira concêntrica, roscas 1/8" ou 1/4" NPT ou BSP.

Faixas de pressão:

De vácuo até 400 kgf/cm² e compostas para os diâmetros de 50 até 100mm e de vácuo a 70 kgf/cm² no diâmetro de 40mm. Com parafuso restritor de 0,013" para faixas de 70 kgf/cm² ou superior. (Veja o folheto de "Seleção de Escalas - MC 003"). Escalas de 10.000 e 15.000 psi ou em outras unidades de engenharia sob consulta.

Temperatura de operação:

De -40°C a 65°C (-40°F a 150°F).

Limites de sobrepressão:

1,15 X do fundo de escala, sem afetar a calibração.



Aplicações

Medição de pressão ou indicação de máxima ou mínima pressões em equipamentos industriais ou linhas de ar, água, óleo e gases não corrosivos, para uso ao abrigo do tempo.

Acessórios

Selo de diafragma:

Isola o sensor de pressão dos eventuais efeitos causados por corrosão, partículas sólidas, cristalização, alta viscosidade, congelamento e outros.

Amortecedor de pulsação:

Para linha de pressão pulsante. Estabiliza o ponteiro e evita o desgaste do movimento.

Válvula agulha e manifolds:

Para bloqueio e abertura da pressão para tomada de leitura ou como amortecedor de pulsação de regulação externa.

Protetor de sobrepressão:

Para linha de pressão pulsante. Estabiliza o ponteiro e evita o desgaste do movimento.

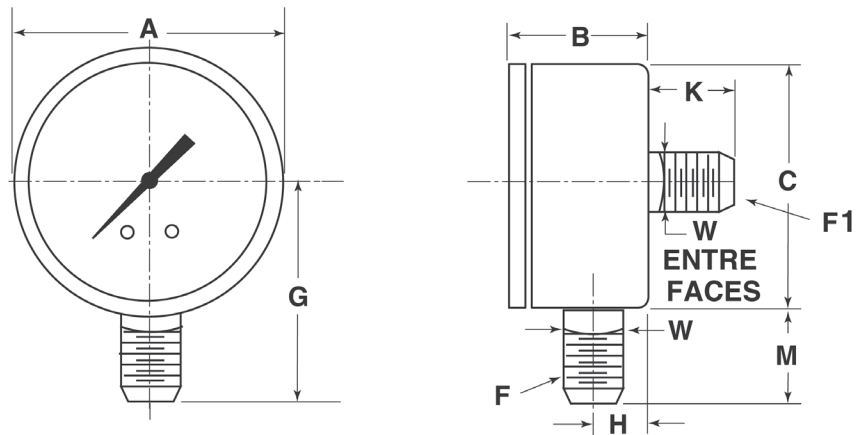
Extensão capilar:

Protege o sensor, evitando a exposição do manômetro a altas temperaturas e congelamento. Também usada para acoplamento a selo remoto.

Tubo sifão:

Promove a queda da temperatura do fluido em aplicações de medição de vapor e demais fluidos com alta temperatura.

Dimensionais



Dimensões: Milímetros (Polegadas)											
Diâmetro Nominal	A	B		C	F	F1	G	H	W		
		Inferior	Traseira						Inferior	Traseira	
40 (1 1/2)	42 (1,62)	22 (0,86)	25 (0,99)	41 (1,60)	1/8 ou 1/4	1/8	37 (1,46)	7 (0,28)	14 (0,56)	11 (0,44)	
50 (2)	53 (2,09)	26 (1,04)	26 (1,04)	52 (2,05)	1/8 ou 1/4	1/8 ou 1/4	47 (1,85)	9 (0,34)	14 (0,56)	14 (0,56)	
66 (2 1/2)	69 (2,73)	28 (1,10)	27 (1,07)	68 (2,68)	1/8 ou 1/4	1/8 ou 1/4	55 (2,18)	9 (0,36)	14 (0,56)	14 (0,56)	
100 (3 1/2)	93 (3,67)	31 (1,21)	31 (1,21)	92 (3,61)	1/8 ou 1/4	1/8 ou 1/4	69 (2,72)	11 (0,43)	14 (0,56)	14 (0,56)	

Opcionais

DESCRIÇÃO		CÓDIGO
Funções Especiais		
Ponteiro com ajuste de máxima e mínima (*)		XEP
Ajuste		
Ponteiro ajustável		XAP
Vibração		
Amortecimento dinâmico de vibrações em manômetro seco FlutterGuard™		XSF
Pulsção		
Parafuso restritor de pressão no soquete em aço inox (para baixa amplitude e frequência constante)	Baixa frequência – Orifício 0,063"	XT9
	Média frequência – Orifício 0,020"	XT7
	Média frequência – Orifício 0,013" padrão para escalas acima de 70 kgf/cm²	XT5
	Alta frequência – Orifício 0,007"	XT4
Fluidos de Processo Agressivos		
Limpeza para uso em oxigênio		X6B
Certificação		
Certificado de conformidade de materiais, garantia e classe de exatidão		CD1
Certificado ponto a ponto com acreditação RBC/INMETRO		CD4
Certificado 3 pontos com padrões rastreáveis do RBC/INMETRO		XN3

Nota: (*) Não disponível para o diâmetro de 40mm.

Seleção de Escalas

Veja folheto de Seleção de Escalas de Manômetros Comerciais abaixo.

Como Especificar

Exemplo:

20		W1005H		02		L		XSF		100#		TS 2L	
ØNOMINAL	CÓD.	MODELO		CONEXÃO	CÓD.	MONTAGEM	CÓD.	OPCIONAIS		ESCALA		ACESSÓRIOS	
40mm	15	W1005H		1/8" NPT	01	Local, com conexão inferior	L	Veja Tabela de Opcionais(*)		Veja Tabela de Seleção de Escalas abaixo		Veja o Folheto específico do acessório necessário	
50mm	20			1/4" NPT (*)	02	Local, com conexão traseira	B						
66mm	25			1/8" BSP	77								
100mm	35			1/4" BSP (*)	13								

Nota: (*) Não disponível no diâmetro de 40mm

(*) Na existência de múltiplos opcionais, apenas o primeiro requer o prefixo "X".

Willy Instrumentos de Medição e Controle Ltda.

Uma Empresa ASHCROFT® INC.

Rua João Pessoa, 620 • São Caetano do Sul • SP • Brasil • CEP: 09520-000

Tel.: (55 11) 4224-7400

E-mail: vendas@ashcroft.com • Site: www.ashcroft.com.br